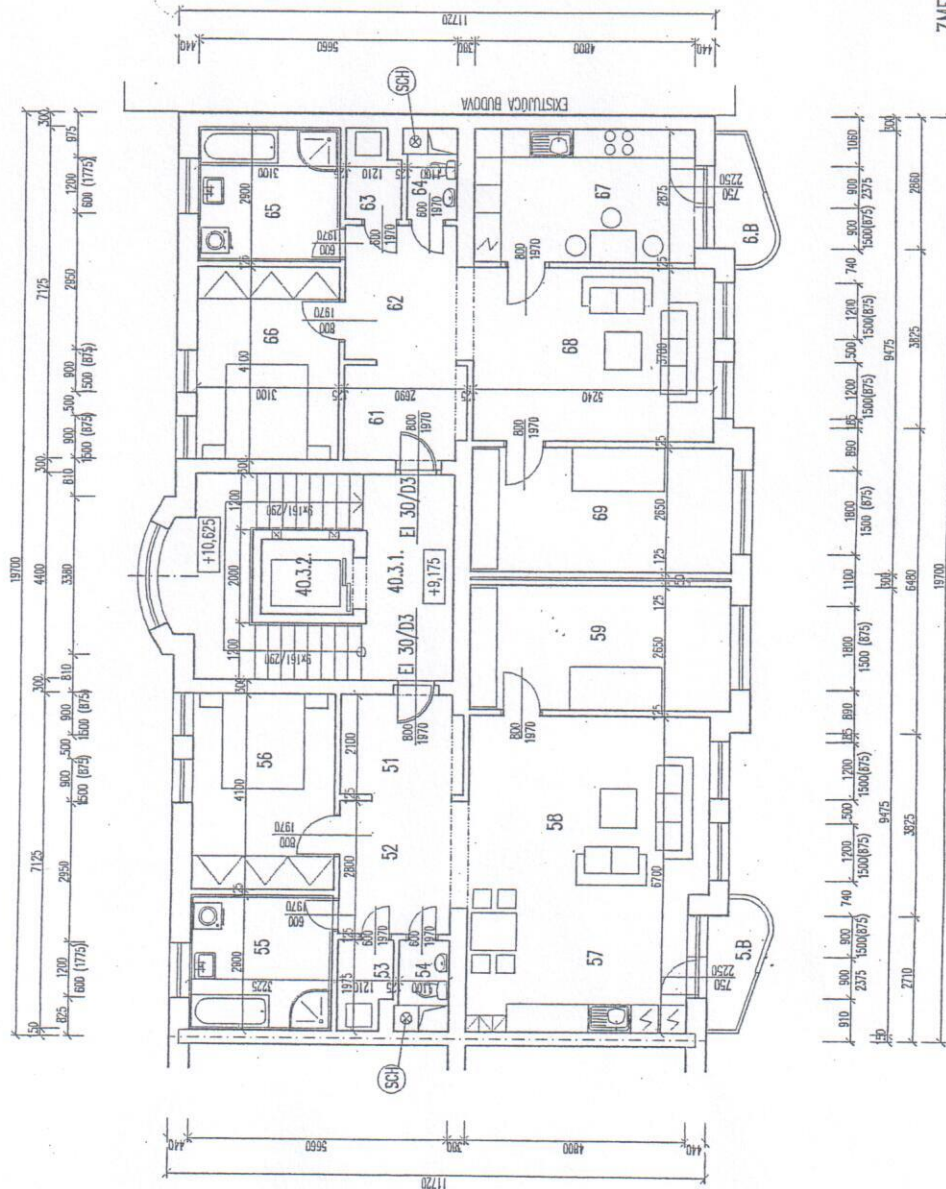




PODORYS 4.NP / 3.POSCHODIE / +9,175 / - PRI GYMNAZIU č.40 / SEKCIA "A"



LEGENDA :

-  - MIEŠTĚ A OBYDLOVÉ STĚNY Z TEHÁL POROTHERM 44, 36, 30
-  - PRŮŘEKY Z TEHÁL POROTHERM 11,5
-  - KOMIN SCHÉDEL QUADRO č250



SCHEMA PODORYSU M1:1000  
 MĚŘÍTKOVÝ ÚČEL 1  
 MĚŘÍTKOVÝ ÚČEL 2  
 PRŮŘEKY 4.3  
 PRŮŘEKY 4.5

LEGENDA:

Č.Ú.	ÚČEL MĚSTINOSTI	PLOCHA (m <sup>2</sup> )	DRUH PODLAHY	POZNAMKY
<b>SPOLEČNÉ PŘÍSTROPY</b>				
40.3.1	CHODBA + SCHODISKO	21,52	TERAZTO	
40.3.2	OSOBNÍ VÝTĚH	3,21		
<b>BYT č. 5</b>				
40.3.51	ZÁVĚRE	5,76	LAMINÁT	
40.3.52	CHODBA	7,66	LAMINÁT	
40.3.53	ŠATNĚK	2,18	LAMINÁT	
40.3.54	WC	1,58	KERAMICKÁ DŮŽEBA	KER. OBLOD V. 2000 mm
40.3.55	KOPELĚŇA	8,99	KERAMICKÁ DŮŽEBA	KER. OBLOD V. 2000 mm
40.3.56	SPALŇNA	12,71	LAMINÁT	
40.3.57	KUCHYŇA	14,40	LAMINÁT	KEROBLOD V.1500 ZA LÍNKOU
40.3.58	OBYVACÍ HALA	19,39	LAMINÁT	
40.3.59	DETSKÁ ZĚBA	15,05	LAMINÁT	
40.3.5.B	BALKÓN	3,21	MIRAZOVZD. KER. DŮŽEBA	
<b>BYT č. 6</b>				
40.3.61	ZÁVĚRE	5,47	LAMINÁT	
40.3.62	CHODBA	7,94	LAMINÁT	
40.3.63	ŠATNĚK	2,18	LAMINÁT	
40.3.64	WC	1,57	KERAMICKÁ DŮŽEBA	KER. OBLOD V. 2000 mm
40.3.65	KOPELĚŇA	8,99	KERAMICKÁ DŮŽEBA	KER. OBLOD V. 2000 mm
40.3.66	SPALŇNA	12,71	LAMINÁT	
40.3.67	KUCHYŇA	13,80	LAMINÁT	KEROBLOD V.1500 ZA LÍNKOU
40.3.68	OBYVACÍ HALA	19,39	LAMINÁT	
40.3.69	DETSKÁ ZĚBA	15,05	LAMINÁT	
40.3.6.B	BALKÓN	3,21	MIRAZOVZD. KER. DŮŽEBA	

EI 30/D3 - DVEŘE S POŽÁRNÍKOU ODOLNOSTÍ



ZMĚNA STAVBY PŘED DOKONČENÍM 05/2007

Název:	POLYFUNKČNÝ DOM UL. PRI GYMNAZIU NOVE ZÁMKY	číslo zbk.:	11/07
Investor:	Miroslav KONDRIK, Nové Zámky		
Místo stavby:	Nové Zámky		
Druh projektu:	ZMĚNA STAVBY PŘED DOKONČENÍM		
Autor projektu:	ING.ARCH. JOZEF HRDZENSKÝ, ČSC.		
Vypracoval:	ING. ANDA VILAM		
Zodp.projektant:	ING. KIS FRANTIŠEK		
Výřez:	PODORYS 4.NP / +9,175 /		

A-40.4